

Maîtrisez
les saignements
et les suintements !



RETRAGEL

GEL THERMO-GÉLIFIABLE
DE PRÉPARATION GINGIVALE



Dispositif médical de classe I réservé à l'usage professionnel dentaire, non remboursé par les organismes d'assurance maladie.
Fabricant : LABORATOIRE A.T.O. ZIZINE France. Lire attentivement les instructions d'utilisation figurant sur la notice ou l'étiquetage avant toute utilisation.
Communication France - 7650 Z - Janvier 2015 - © Dmytro Smaglov © apops / Fotolia.com



RETRAGEL

Quel que soit l'acte clinique que vous réalisez (prothèse, dentisterie restauratrice) vous êtes confronté à la présence de fluides (salive, sang). Retragel, véritable "digue chimique", permet rapidement :

- de dégager votre champ opératoire en contrôlant les saignements et les suintements,
- d'accéder facilement aux limites de vos préparations.

Cas clinique

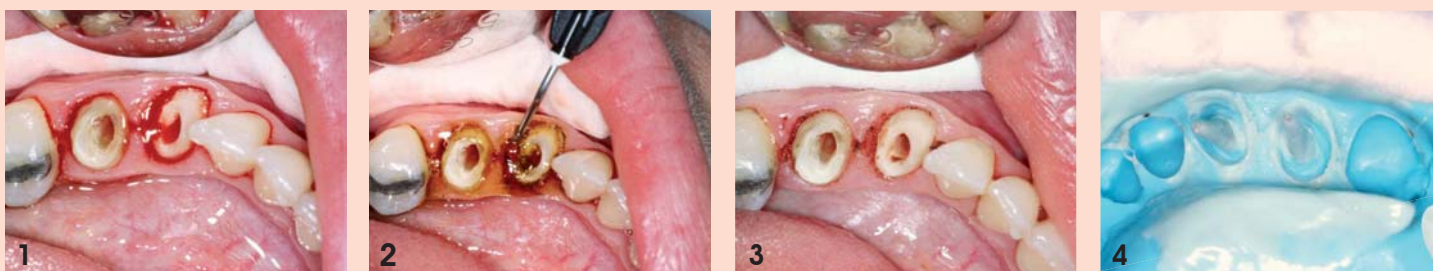


Photo : Dr. P. Sultan

CARACTÉRISTIQUES

Propriétés du matériau

Astringent (chlorure d'aluminium 25%)

Consistance gel

Embouts d'application coudés

Thermogélifiable

Gel coloré

Avantages pour le praticien et le patient

Donne accès aux limites de préparation

Maintient le champ au sec

Contrôle les saignements et suintements

Compatible avec tous les matériaux d'empreinte

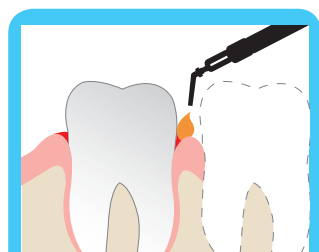
Application très facile et indolore

Ergonomie

Reste en place et facile à éliminer

Bonne visibilité des zones traitées

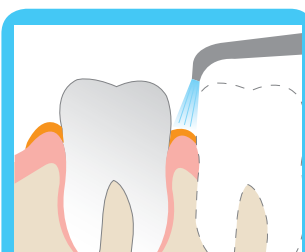
MODE D'EMPLOI



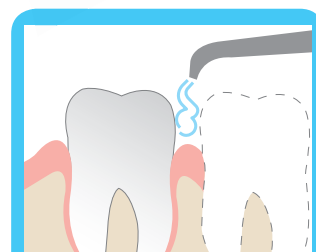
Appliquer la quantité suffisante de gel directement dans le sulcus en suivant lentement la périphérie de la dent préparée.



Laisser agir environ 2 minutes.



Rincer.



Sécher délicatement à l'aide de la seringue à air.

PRÉSENTATION

- Coffret contenant : 3 seringues de 1,4 g de gel + 30 embouts applicateurs pour le gel.

